

МОСКВА ул. Петрозаводская 11

Станция метро Речной вокзал. 10 мин. пешком.
Густозаселенный спальный район с преобладанием современной застройки. Место активности населения. Проходная и проезжая улица заполненная сетевыми продуктовыми магазинами, магазинами ТНП, салонами, ресторанами, аптеками и т.д.

Основные характеристики здания.

2-х этажное, с подвалом, встроено-пристроенное ОСЗ, 90-х годов постройки площадью 1800 кв.м. У здания есть огороженный двор площадью около 200 кв.м. Есть ДЕБАРКАДЕР и подъемники. Здание современного дизайна, кирпичное, с частично стеклянной крышей.

Высота помещений на 1-м этаже 3,9 м, в подвале 3,25 м.

- 4 отдельных входа
- Возможность размещения наружной рекламы
- Возможность круглосуточного режима работы
- Мощность 110 кВт,
- Площадь земельного участка 200 кв.м – огороженный двор

Внешняя и внутренняя отделка :

- Состояние помещений- хороший ремонт

Парковка:

- Паркинг – на 10 – 15 машиномест, перед зданием.

Телекоммуникации:

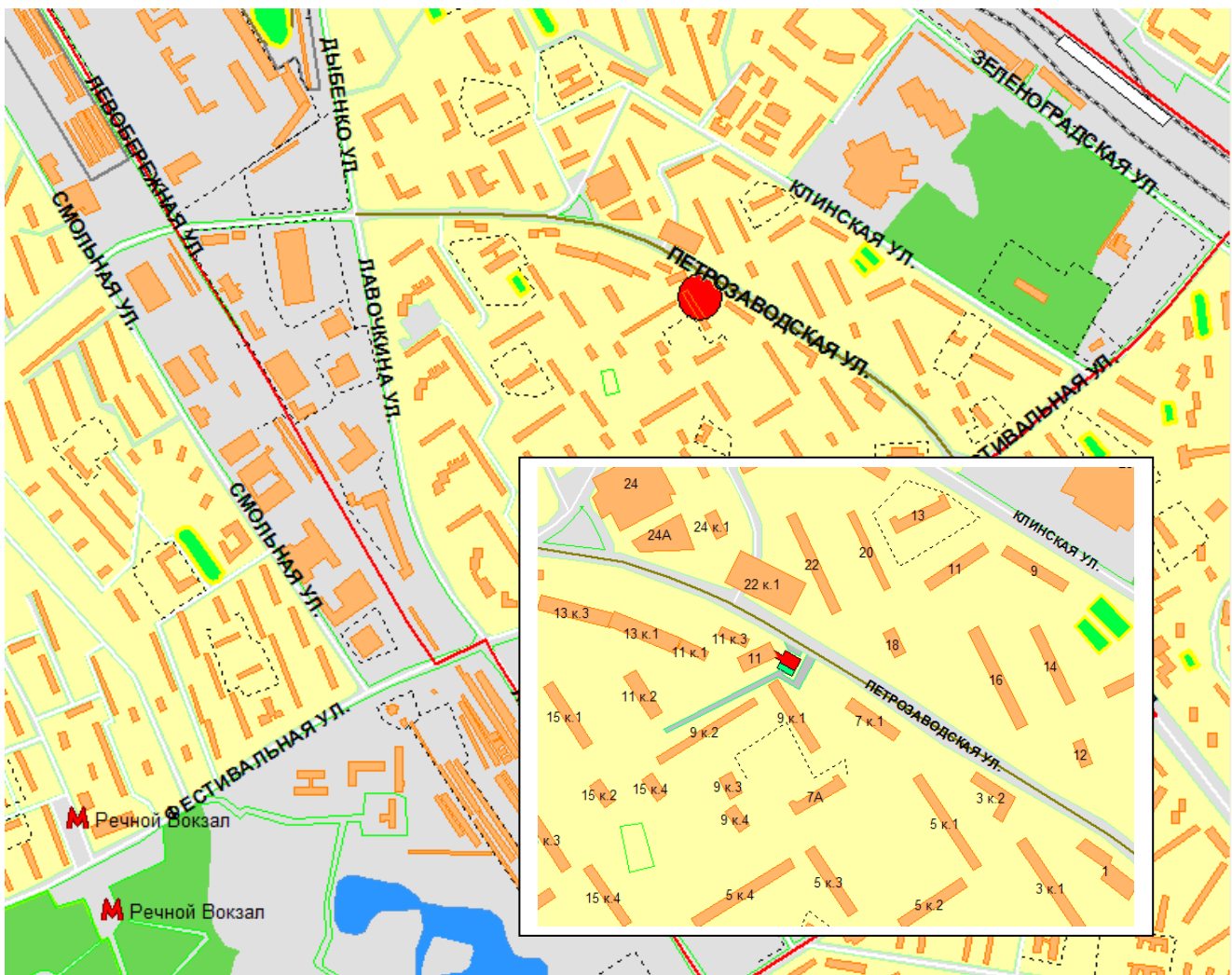
- МГТС, Интернет и т.д

Охрана:

- Видеонаблюдение

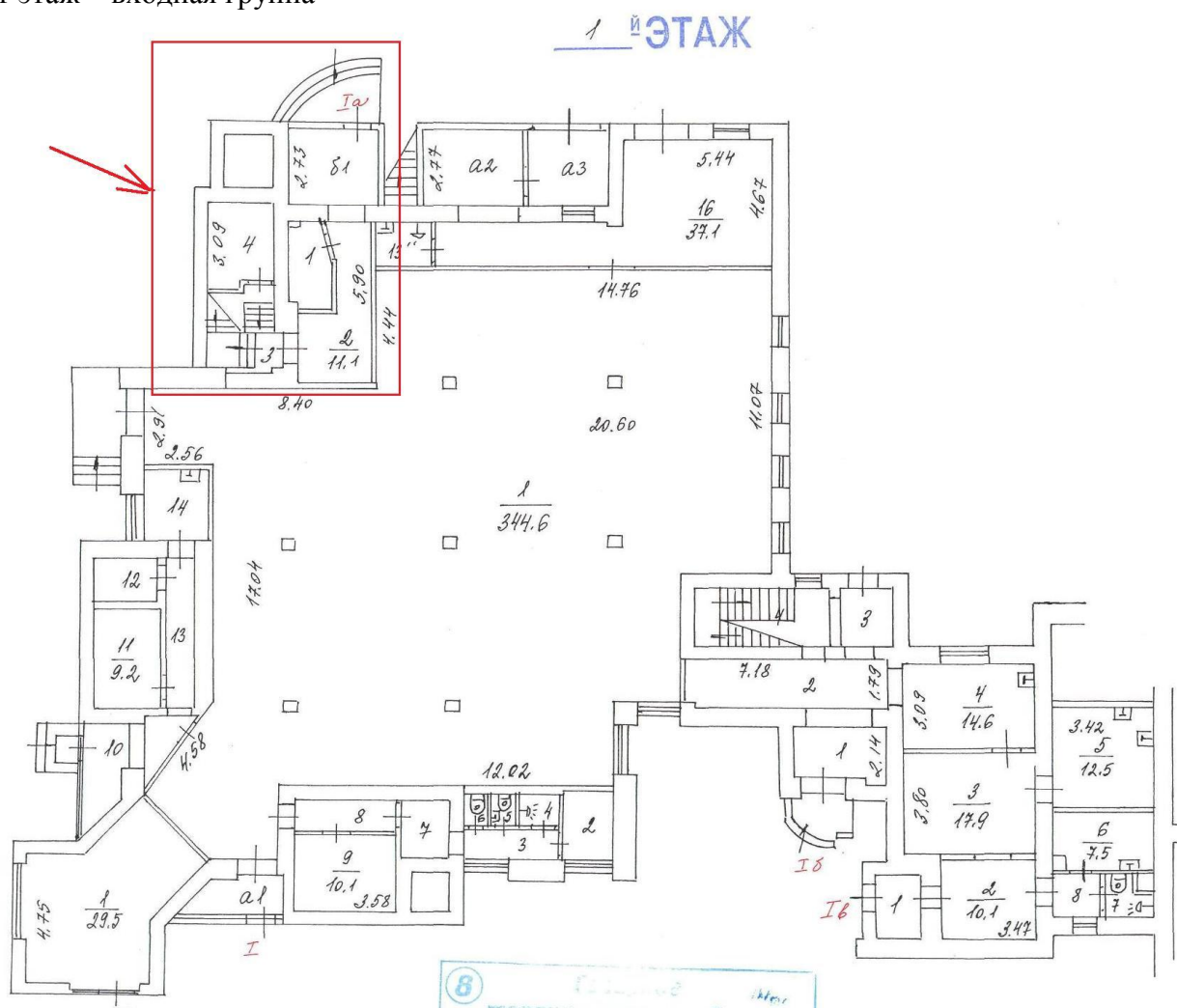
В здание предлагаются помещения свободного назначения с отдельным входом 1эт – 40 кв.м., 2 эт. – 590 кв.м. всего: 630 кв.м. Электричество до 120 кВт.

Парковка. Возможна продажа ресторанного оборудования и ЮЛ с лицензией.

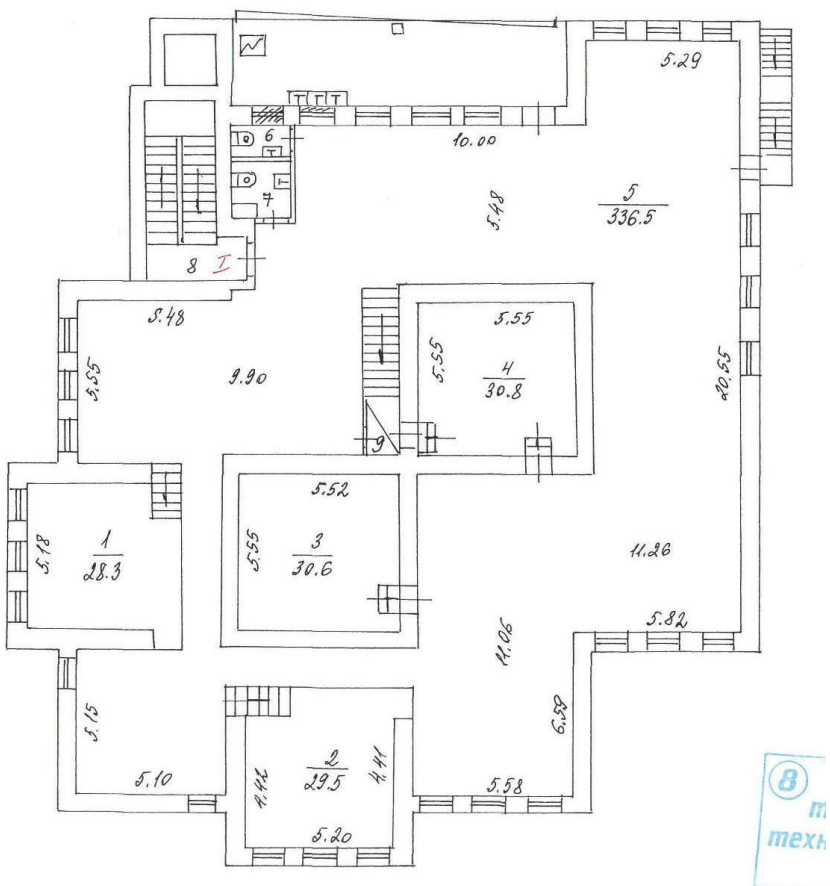




1 этаж – входная группа



2 этаж полностью.



Антресоль 2-го этажа

